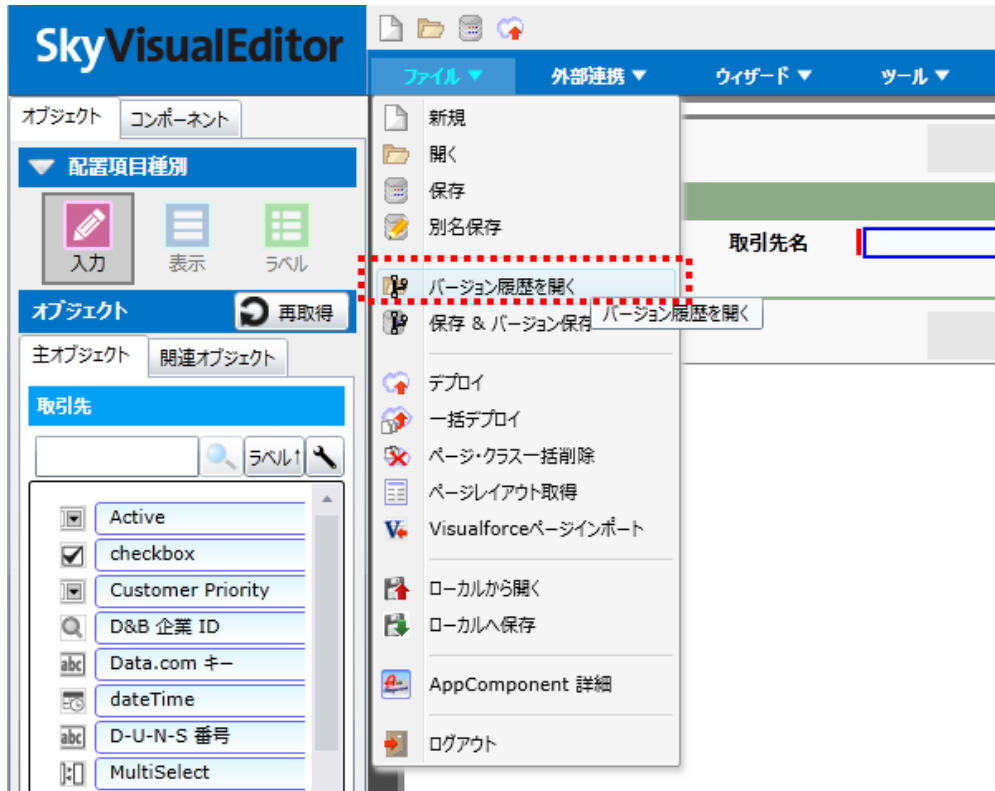
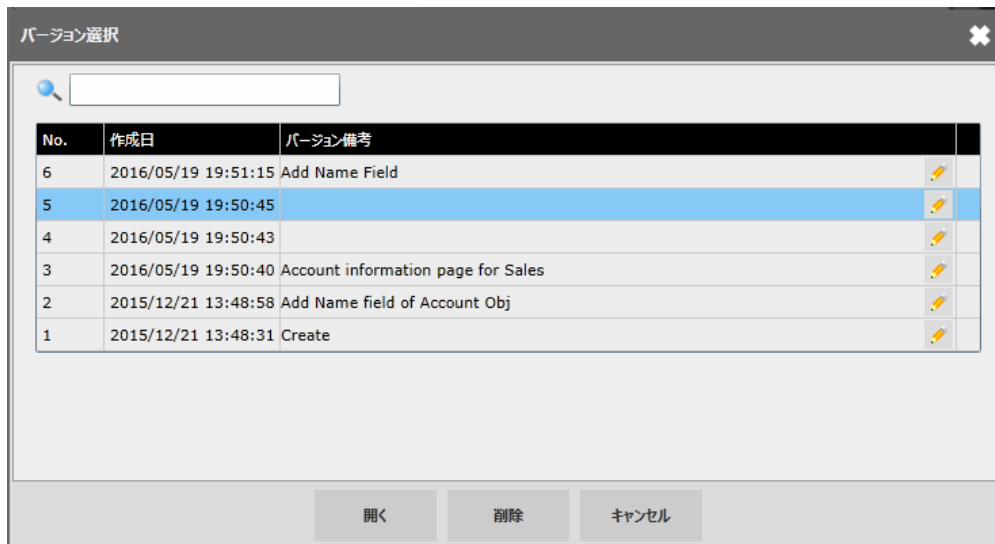


(1)-e. バージョン履歴を開く


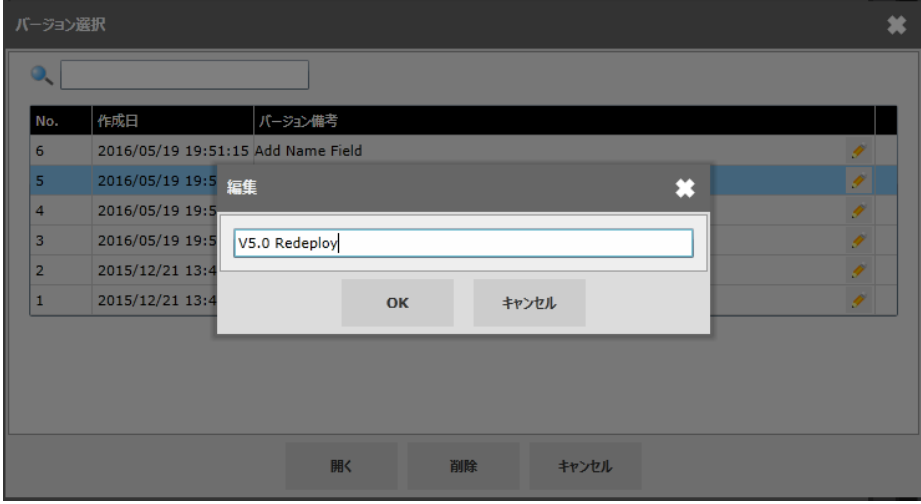
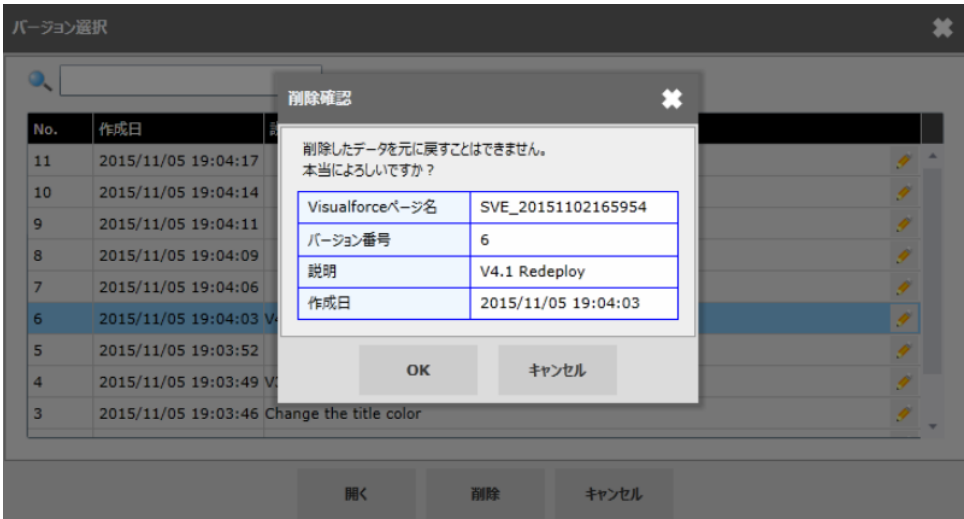
保存されているページのバージョン履歴を開きます。



以前に「保存&バージョン保存」を実施し、バージョン履歴が存在するページを表示している時に「バージョン履歴を開く」をクリックすると、ページのバージョン履歴が表示されます。バージョン履歴はNo.カラムの降順で表示されます。



項目	説明
機能	検索 ページ一覧を表示する「デザインページ選択」ダイアログ(参照：(1)-b. 開く)と同様の検索機能。「説明」カラムの値を絞り込み表示が可能です。
	ソート 下記全カラムに対してソート機能が動作します。「説明」カラムが編集の場合、編集中の値でソートを実施します。
カラ	No. 自動的に払いだされる値です。変更不可。

ム	<p>作成日 ページバージョンが作成された日時を表示します。</p>
	<p>説明 各バージョンに対してユーザーが設定できる項目です。鉛筆アイコンをクリックすることで編集可能状態となり説明内容を保存できます。</p> <p>また鉛筆アイコン  をクリックすると「説明」を編集するためのダイアログが表示されます。255文字まで入力可能です。</p> 
ボタ ン	<p>開く ページバージョンレコードを選択して「開く」ボタンをクリック、またはページバージョンレコードをダブルクリックすると、選択したバージョンのページが表示されます。</p> <p>削除 ページバージョンレコードを選択して「削除」ボタンをクリックすると、バージョンの削除確認ダイアログが表示されます。「OK」ボタンをクリックすると選択したバージョンが削除されます。</p> 
キャン セル	<p>「キャンセル」ボタンをクリックすると、削除せずにバージョン選択ダイアログ画面に戻ることができます。</p>

尚、表示しているページが履歴が存在しない場合、下記のエラーダイアログが表示されます。

